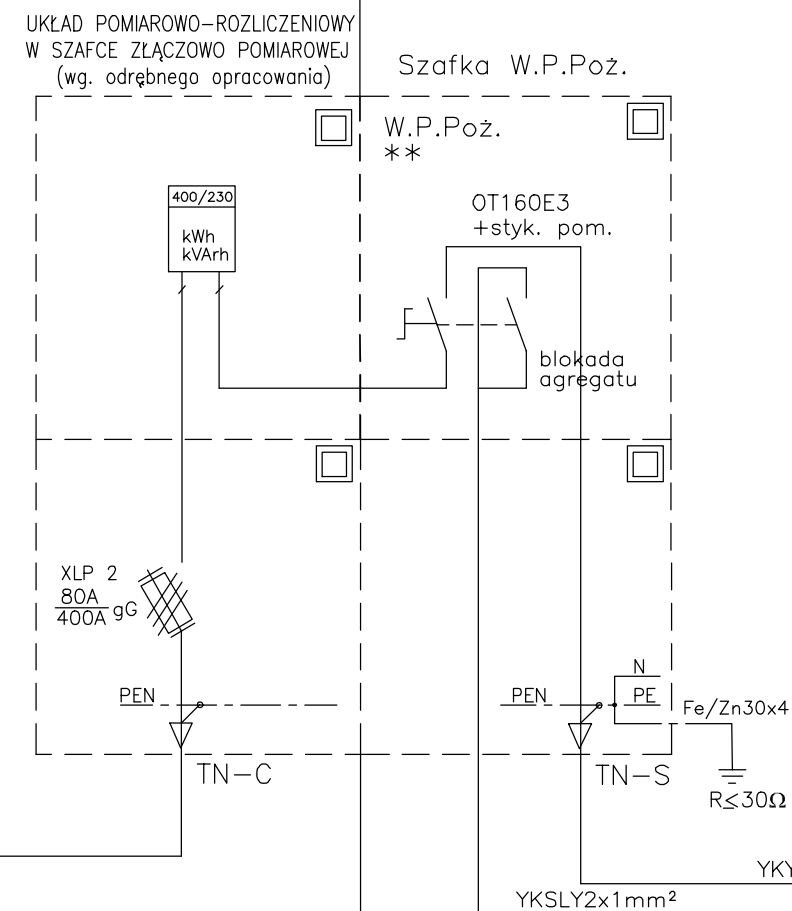


Projektowana linia kablowa nN  
YAKXS 4x240mm<sup>2</sup>  
(wg. odrębnego opracowania)

$P_{sz} = 50kW$   
 $\cos\phi = 0,93$   
 $I_{sz} = 77,6A$

Projekt i wykonawstwo  
Wg przyłącza ← Granica opracowania



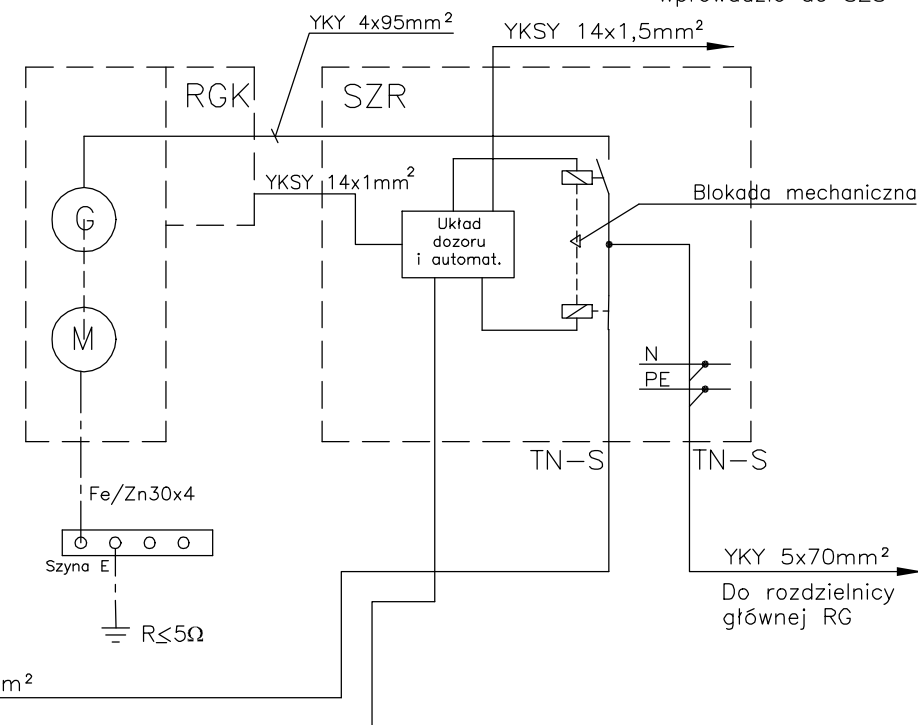
Wg przyłącza ← Granica opracowania  
Instalacja Odbiorcza

Szybkie wyłączenie

TN-C-S

Agregat prądotwórczy  
w wersji otwartej z rozruchem  
automatycznym SZR przystosowany do pracy ciągłej  
z podgrzewanym blokiem silnika  
Moc zespołu: 85kVA/68kW

Kabel sygnalizacji stanów  
pracy agregatu.  
Wprowadzić do SZS



PRO-IN-MAT			
Zakład Usług Projektowych i Wykonawstwa Instalacji Sanitarnych PRO-IN-MAT 33-100 TARNÓW, UJEJSKIEGO 12, TEL. 627-26-37 w. 11-16, e-mail: mmatyjewicz@poczta.okay.pl			
NAZWA I ADRES OBIEKTU BUDOWLANEGO: BUDOWA OCZYSZCZALNI ŚCIEKÓW Q <sub>srd</sub> =275m <sup>3</sup> /d NA DZIAŁKACH NR 209 i 210 W MIEJSCOWOŚCI BRZEŹNIO			
TYTUŁ: SCHEMAT UKŁADU ZASILANIA			SKALA:
PROJEKTANT: inż. Tomasz WIĘCEK MAP/0177/PWOE/07 Specjalność instalacyjna	DATA: 2011.06	PODPIS:	NR RYS.: 3.1
OPRACOWAŁ:	DATA:	PODPIS:	
SPRAWDZAJĄCY mgr inż. Stanisław PYZIK WBPP-NB-8346/86/80 Specjalność instalacyjna	DATA: 2011.06	PODPIS:	NR STR.: 1/2